

PRINCIPALEMENT EN VALAIS FRANCOPHONE

- Les banques et établissements de crédit parce que l'expertise immobilière requiert une connaissance approfondie du marché local et régional. Mais par ailleurs, la Chambre Suisse d'Experts en Estimations Immobilières [CEI], qui réunit près d'une centaine d'experts en Suisse romande, permet de répondre à toute demande.

À L'EXTÉRIEUR DE NOTRE RÉGION

- Les banques et établissements de crédit dans le cas d'estimations à réaliser à l'extérieur de notre région nous vous proposons les services d'un collègue membre de notre association et habitant la région.

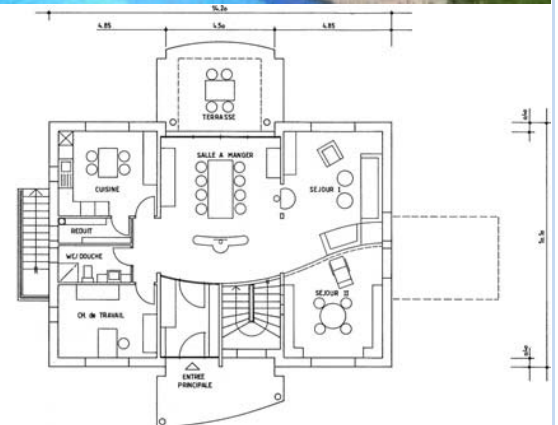
Jean-pierre raemy

ingénieur hes
expert immobilier

rue de coméraz 128
ch-1971 grimisuat

Portable 079 435 2301
Fax 086 027 398 2572

jp.raemy@bluewin.ch
www.jpr-estimmo.ch



TOUS CEUX QUI DÉSIRENT PROCÉDER À UNE ÉVALUATION ET À CONNAÎTRE LES POSSIBILITÉS DE MISE EN VALEUR DE LEUR BIEN

- les particuliers
- les banques et établissements de crédit
- les avocats et notaires
- les assurances et institutions de prévoyance
- les fonds de placements immobiliers
- les sociétés et entreprises en tout genre
- les fiduciaires
- les investisseurs immobiliers



D'UNE MANIÈRE GÉNÉRALE, NOUS ANALYSONS TOUS LES ÉLÉMENTS QUI INFLUENCENT LA VALEUR D'UN BIEN IMMOBILIER

En élaborant des rapports d'expertises détaillés et documentés et en apportant une réponse claire aux questions les plus diverses des acteurs du marché immobilier :

- nous apprécions une valeur vénale aussi bien qu'une valeur de marché
- nous vérifions une taxation
- nous indiquons une valeur en vue d'une succession ou d'une donation
- nous établissons une valeur dans le cadre d'une réévaluation de biens d'une société
- nous nous prononçons sur le niveau des loyers ainsi que des baux

Étant membre de la Chambre Suisse d'Experts en Estimations Immobilières (CEI) – un sigle synonyme de Compétence, d'Éthique et d'Indépendance – nous sommes des professionnels de l'immobilier dont les prestations visent à offrir nos connaissances professionnelles.



CHAMPS D'ACTIVITÉ DES EXPERTS

Immeubles d'habitation: appartements, villas, immeubles locatifs et logements de vacances; terrains à bâtir; fermes; manèges; tennis; golfs; aéroports; cafés; restaurants; immeubles artisanaux, commerciaux et industriels, bureaux, entrepôts; droits distincts et permanents de superficie; servitudes, charges foncières, etc.



Domaine d'activité	Estimations	Certificat énergétique	Coaching	Qui sommes-nous
--------------------	-------------	-------------------------------	----------	-----------------

Le certificat énergétique cantonal des bâtiments – CECB®



Renseignements généraux

Le Certificat énergétique cantonal des bâtiments (CECB®) permet de déterminer la qualité des immeubles d'habitation et des bâtiments administratifs ou scolaires peu complexes. Il contient également des indications sur les améliorations techniques possibles en matière d'énergie. Les résultats sont obtenus par un procédé simplifié utilisant des estimations. Les indications du CECB® ne peuvent en aucun cas donner lieu à des prétentions en matière de responsabilité civile. Le CECB® est établi par la méthode de l'évaluation hybride décrite dans le Cahier technique 2031 de la SIA. L'énergie est pondérée par les facteurs de pondération nationaux.

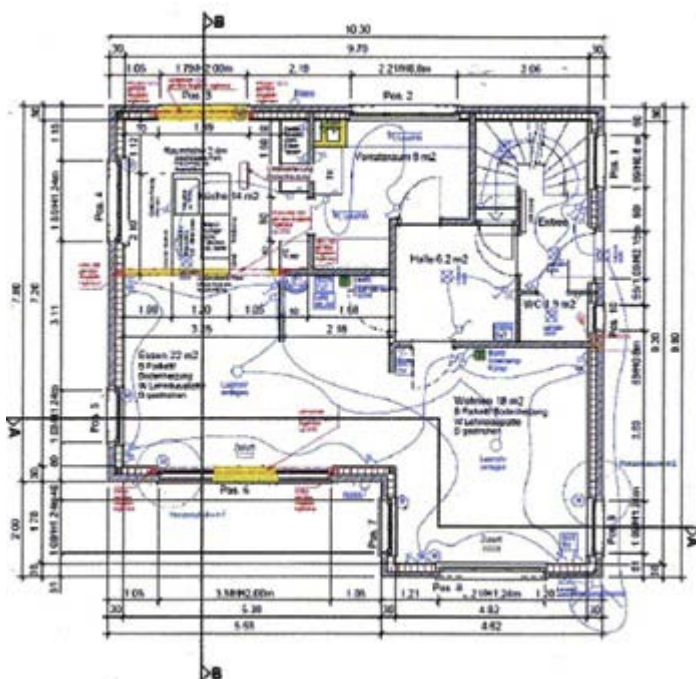
Energie consommée annuellement pour le chauffage et l'eau chaude **15,1 L/m²**



Energie consommée annuellement pour le chauffage et l'eau chaude **2,8 L/m²***

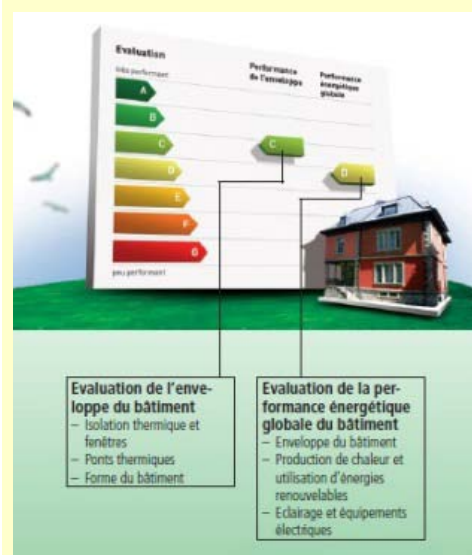


* équivalent mazout pour une utilisation standard



Evaluation de l'enveloppe et de la performance énergétique globale du bâtiment

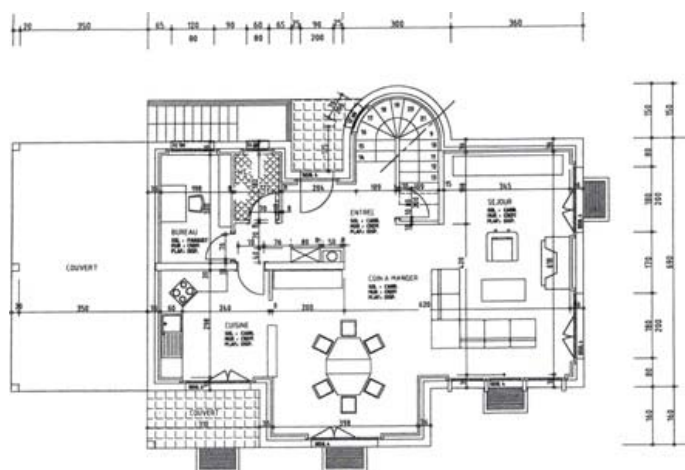
Le CECB®, «Certificat énergétique cantonal des bâtiments», indique combien d'énergie un bâtiment consomme pour une utilisation standard. Cette consommation est évaluée en classes énergétiques qui s'échelonnent de A à G (de très performant à peu performant énergétiquement). Le CECB® détermine ainsi clairement le niveau de la qualité et de confort offert par le bâtiment sur le plan énergétique: une transparence qui facilite la prise de décision en matière d'achats ou de locations immobilières. de plus, le CECB® met en évidence le potentiel d'optimisation énergétique du bâtiment, permettant de planifier les mesures à prendre au niveau des installations et de l'enveloppe. L'outil CECB® se limite pour l'instant aux bâtiments d'habitation (maisons individuelles et immeubles locatifs), ainsi qu'aux bâtiments administratifs ou scolaires simples.





LE COACHING IMMOBILIER

Dans le monde de la transaction immobilière émerge chaque jour de nouveaux acteurs. L'offre de services et de résultats est de plus en plus variée. Le coaching immobilier se fonde sur **une expérience de plusieurs années** et propose un **accompagnement personnalisé et adapté à vos besoins** pour vous **garantir succès** et performance. Nos services s'adressent **exclusivement aux particuliers** à la recherche d'un accompagnement fiable dans leur processus de prise de décision de leur transaction. C'est tout simplement un métier !

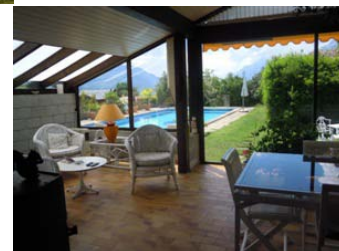


POURQUOI VOUS FAIRE COACHER ?

Nos services s'adressent exclusivement aux particuliers ayant un projet immobilier à court terme, achat-vente d'une résidence principale, secondaire ou d'investissement locatif et à la recherche d'un accompagnant fiable dans leur processus de prise de décision.

Nous réalisons une mission de conseil qui vous permet de bénéficier d'une analyse complète et objective (rémunération non liée au montant de la transaction) de votre projet, en vous apportant des solutions innovatrices et astucieuses.

Nous vous proposons un coaching sur mesure pour renforcer vos acquis, vous motiver, vous et votre entourage, dans votre rôle moteur et vous permettre de bâtir ou rebâtir votre projet sur des bases solides.





Domaine d'activité

Estimations

Certificat énergétique

Coaching

Qui sommes-nous

« **JPR - estimation immobilières** » est dirigé par un ingénieur hes, expert en estimations immobilières USPI (l'Union suisse des professionnels de l'immobilier) et membre de la CEI (Chambre Suisse d'experts en Estimations Immobilières). L'organisation est indépendante de toute obligation envers des agences immobilières et des banques. L'expert a une grande expérience dans l'estimation et l'évaluation des objets immobiliers et une connaissance approfondie des sites du canton du Valais et de leur marché régional.

JPR est aussi expert agréé en certificat énergétique cantonal des bâtiments CECB (voir Certification énergétique).

uspi valais
union suisse des professionnels de l'immobilier

cei
chambre suisse d'experts en estimations immobilières

CECB
CERTIFICAT ÉNERGÉTIQUE CANTONAL DES BÂTIMENTS



Jean-pierre raemy

ingénieur hes
expert immobilier

079 435 2301

rue de coméraz 128
ch-1971 grimisuat

Portable 079 435 2301
Fax 086 027 398 2572

jp.raemy@bluewin.ch
www.jpr-estimmo.ch

PRISE DE CONTACT ET MISE EN ROUTE D'UN PROJET

- vous avez des questions ?
 - vous voulez recevoir une documentation ?
 - vous avez un projet ?
 - vous vous inquiétez des frais ?
- ...alors:

[téléphonez ou envoyez un courriel !](#)