



### Jean-pierre raemy

ingénieur hes  
expert immobilier

rue de coméraz 128  
ch-1971 grimisuat

Portable 079 435 2301  
Fax 086 027 398 2572

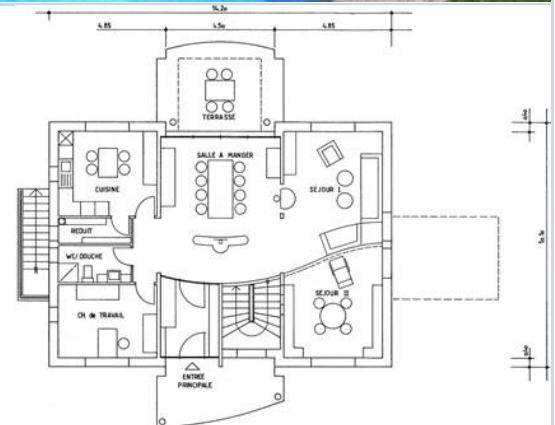
jp.raemy@bluewin.ch  
www.jpr-estimmo.ch

### PRINCIPALEMENT EN VALAIS FRANCOPHONE

- Les banques et établissements de crédit parce que l'expertise immobilière requiert une connaissance approfondie du marché local et régional. Mais par ailleurs, la Chambre Suisse d'Experts en Estimations Immobilières [CEI], qui réunit près d'une centaine d'experts en Suisse romande, permet de répondre à toute demande.

### À L'EXTÉRIEUR DE NOTRE RÉGION

- Les banques et établissements de crédit dans le cas d'estimations à réaliser à l'extérieur de notre région nous vous proposons les services d'un collègue membre de notre association et habitant la région.



### TOUS CEUX QUI DÉSIRENT PROCÉDER À UNE ÉVALUATION ET À CONNAÎTRE LES POSSIBILITÉS DE MISE EN VALEUR DE LEUR BIEN

- les particuliers
- les banques et établissements de crédit
- les avocats et notaires
- les assurances et institutions de prévoyance
- les fonds de placements immobiliers
- les sociétés et entreprises en tout genre
- les fiduciaires
- les investisseurs immobiliers